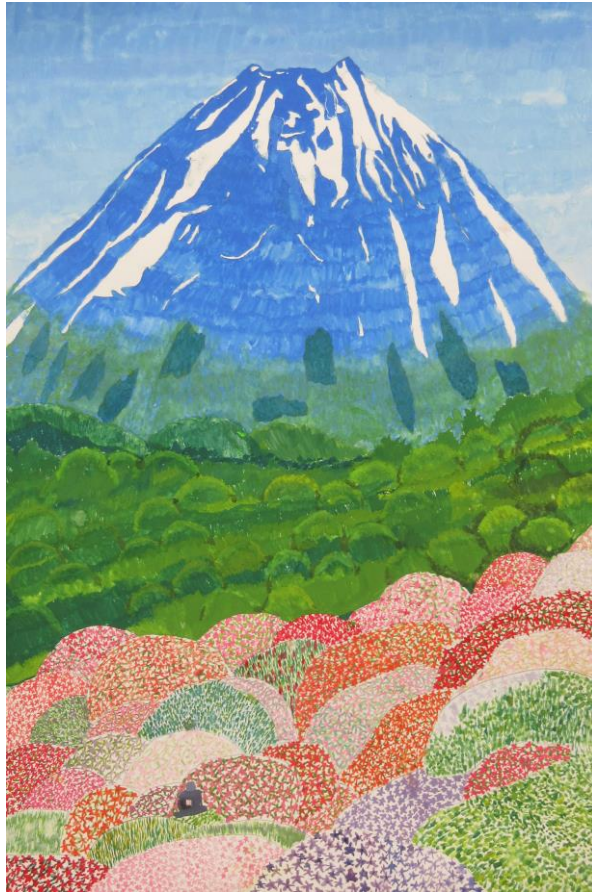


令和4年度

# 富士宮の教育

2022

富士宮市教育委員会



「第 26 回富士山への手紙・絵コンクール」

絵部門 小学生の部 最優秀賞「春爛漫」

寺南 希娃さん(富士市立広見小学校)

## 富 士 宮 市 民 憲 章

—昭和 42 年 11 月 1 日制定—

わたくしたちは、富士宮市民であることに誇りを持ちお互いの  
しあわせをねがい、よい市民となるために、この憲章を定めます。

- 1 わたくしたちは、富士山を仰ぎ文化を高め、  
ゆたかな教養を身につけましょう。
- 1 わたくしたちは、明るい家庭をつくり、  
健康な青少年を育てましょう。
- 1 わたくしたちは、恵まれた自然を愛し、  
清潔な美しいまちをつくりましょう。
- 1 わたくしたちは、社会のきまりを守り、  
人に迷惑をかけないようにつとめましょう。
- 1 わたくしたちは、心身をきたえ仕事にはげみ、  
郷土の発展につくしましょう。



## 市 紋 章

— 昭和 17 年 12 月 23 日 制定 —



富士宮(ふじのみや)市は、もと大宮町といい、富士山とともに成長し、浅間神社の門前町として発達したまちです。昭和 17 年 6 月 1 日市制を施行しました。(全国で 192 番目)

市章は、昭和 9 年 3 月公募により、同年 4 月 1 日町章として制定したものを、昭和 17 年 12 月 23 日市章に制定しました。

中央の文字は「宮」、外かくは、富士山と桜花を象徴しています。

## 市名の由来

昭和 17 年市制施行に当たり、市名を次のように決めました。

当地には駿河国一の宮官幣大社浅間神社がありその奥の宮は富士山頂に鎮座しており、一名“富士の宮”とも称せられ、昔から広く人々に知られています。

このため合併する大宮町・富丘村の両町村とも富士宮市と定めることが真にふさわしい名称であるとして異論なく、また当時既に埼玉県に大宮市という名の市があるため、新しい市名を富士宮市とすることが決まりました。

〈市制施行に関する内務省調査資料から〉

## 市の木・市の花・市の鳥・市の魚

— 昭和 44 年 5 月 5 日 制定 —

市の魚は平成 21 年 6 月 1 日 制定

市の木



かえで

市の花



ふじざくら

市の鳥



ひばり

市の魚



にじます

# 目 次

## 富士宮市の概要

1 富士宮市の概要	1
-----------	---

## 教育委員会

1 教育長・教育委員	2
2 歴代教育委員会委員	3
3 歴代教育長	4
4 令和3年度教育委員会議案	4
5 富士宮市教育委員会機構	6
6 第3次富士宮市教育振興基本計画	7
7 令和4年度主要施策	16

## 教育予算

1 令和4年度一般会計款別予算	28
2 教育費項目別対比	29
3 教育費決算の推移	29

## 施設整備

1 校舎等施設整備主要事業一覧	30
2 学校施設一覧	34

## 学校教育

1 学校一覧(学年別児童・生徒数)	36
2 学校別児童・生徒数の推移	38
3 就学・転学・卒業状況	40
4 育英奨学制度	41
5 就学援助	42
6 特別支援教育就学奨励	42
7 通学区域審議会	43
8 教育研修	45
9 特別支援教育	51
10 保健体育	53
11 その他の事業	60
12 学校給食	62

## 社会教育

1 令和4年度社会教育行政の体系	65
2 生涯学習	68
3 公民館	77
4 文化	93
5 市民文化会館	98
6 図書館	103

## 社 会 体 育

1	令和4年度スポーツ行政の指針	111
2	スポーツの振興普及と健康の保持増進	112
3	スポーツ推進委員	118
4	体育関係団体の指導助成	119
5	スポーツ施設の概要	120
6	学校体育施設の開放	127

## (資 料)

富士宮市教育の沿革	129
-----------	-----

## 各 種 委 員 名 簿

1	富士宮市立小中学校通学区域審議会委員	139
2	富士宮市生涯学習委員会委員	139
3	富士宮市社会教育委員	140
4	富士宮市立公民館運営審議会委員	140
5	富士宮市文化財保護審議会委員	140
6	富士宮市立郷土資料館運営協議会委員	140
7	富士宮市市史編さん委員	140
8	富士宮市スポーツ推進委員	141
9	富士宮市立学校給食センター運営委員会委員	142
10	富士宮市立図書館協議会委員	142