



新型コロナウイルス感染症

職場でのクラスターを防ごう

(集 団 感 染)

職場での感染対策

職場は、複数の人と一緒にいる時間が長いいため感染が拡大しやすい場所です。

出入口には
消毒液を



©富士宮市さくやちゃん

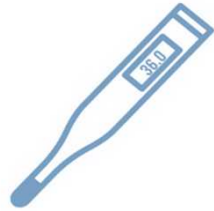
毎日 実行！

職場に入る前



ウイルスを持ち込まない

出勤前に
検 温



正しくフィット
マスク着用



入室時の
手指消毒



職場に入った後

会話中は
マスク着用



食事中は 会話を控えて

こまめな
換 気



部屋全体の空気を入れ替えて

座席の工夫
人数制限



座席は 斜め向かいに

注意

職場に潜む感染リスクが高まる 場所

仕事中より休憩時間など、席を離れたときに気が緩み、近距離で会話をするが多くなります。



休憩室



喫煙所



エレベーター



化粧室
お手洗い

ウイルスを持ち帰らない

家に帰った後



丁寧な **手洗い**



すぐ **シャワー**



マスクごみは
密閉して捨てる

食器やタオルは
共用しない



職場でのクラスターを防ごう

(集 団 感 染)

職場で
徹底

感染者が発生したときに慌てないように
職場での対応を確認しておきましょう。

熱が出たら
職場に連絡！



©富士宮市さくやちゃん

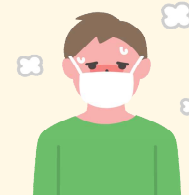
感染の疑いがある人 がいたら

発熱など
気になる症状がある

感染したかも・・・
PCR検査を受ける
ことになった



職場へ連絡 自宅で待機



感染者・濃厚接触者 が出たら

保健所からの
指示に従って

発症 2日前からの
職場での接触状況を確認

保健所に情報提供

職場内の感染が不安な場合
無症状PCR検査
が利用できます

相談窓口へ連絡

検査費用の補助制度も
あります

職場内の消毒を



発熱など
気になる症状があった場合

電話で相談

◆まずは、「かかりつけ医」

◇かかりつけ医のない人は、

「静岡県発熱等相談受診センター」

☎ 050-5371-0561

(ゼロコロナゼロコロナ/密な/ところ/行かないで)

無症状PCR検査
相談専用窓口

富士宮市福祉企画課

☎ 0544-22-1250

(受付：8:30~16:00/年末年始・土日祝除く)

◆メール、電子申請でも
検査の申し込みができます。

E-mail: pcr_yoyaku@city.fujinomiya.lg.jp

電子申請は
こちら→



新型コロナウイルス
接触確認アプリ (COCOA)

陽性者と1メートル以内、15分以上の
接触をお知らせします。

iPhoneの方は
こちら→



Androidの方は
こちら→



富士宮市新型コロナウイルス感染症対策本部
令和2年12月25日発行
[編集・発行] 富士宮市企画部情報発信課
TEL: 0544-22-1119 FAX: 0544-22-1206
E-mail: koho@city.fujinomiya.lg.jp