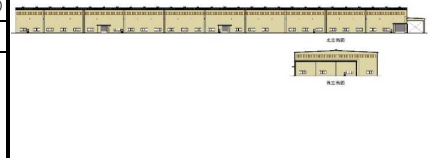


CASBEE® - 建築(新築)

評価結果

■使用評価マニュアル: CASBEE-建築(新築)2016年版 | 使用評価ソフト: CASBEE-BD_NC_2016(v4.01)

1-1 建物概要		1-2 外観	
建物名称	(株)望月鉄工所富士山白糸柱工場	階数	地上1F
建設地	静岡県富士宮市上井出宇大坂2719	構造	S造
用途地域	市街化調整区域	平均居住人員	XX 人
地域区分	6地域	年間使用時間	XXX 時間/年(想定値)
建物用途	工場	評価の段階	実施設計段階評価
竣工年	2022年11月 予定	評価の実施日	2022年2月22日
敷地面積	52,788 m ²	作成者	斉藤邦男
建築面積	8,953 m ²	確認日	
延床面積	8,949 m ²	確認者	



2-1 建築物の環境効率(BEEランク&チャート)

BEE = 1.0 ★★★★★

S: ★★★★★ A: ★★★★★ B+: ★★★★★ B: ★★★★★ C: ★

2-2 ライフサイクルCO₂(温暖化影響チャート)

標準計算

①参照値 ②建築物の取組み ③上記+②以外の ④上記+

このグラフは、LR3中の「地球温暖化への配慮」の内容を、一般的な建物(参照値)と比べたライフサイクルCO₂排出量の目安で示したものです

2-3 大項目の評価(レーダーチャート)

2-4 中項目の評価(バーチャート)

Q のスコア = 2.7

Q1 室内環境

Q1のスコア= 0.0

Q2 サービス性能

Q2のスコア= 3.4

Q3 室外環境(敷地内)

Q3のスコア= 2.1

LR のスコア = 3.3

LR1 エネルギー

LR1のスコア= 0.0

LR2 資源・マテリアル

LR2のスコア= 3.1

LR3 敷地外環境

LR3のスコア= 3.4

3 設計上の配慮事項

総合	その他	
これは、CASBEE2016年版の評価です		
Q1 室内環境 評価除外項目	Q2 サービス性能	Q3 室外環境(敷地内) 敷地内の緑地面積を減らす事無いよう建物の規模、配置を考慮した。舗装部分を底の下の出入口のみとし舗装面積率を8%と抑えた。
LR1 エネルギー 評価除外項目	LR2 資源・マテリアル	LR3 敷地外環境 地表面对策面積率78%を減らすこと無いよう建物の規模、配置を考慮した。

■CASBEE: Comprehensive Assessment System for Built Environment Efficiency (建築環境総合性能評価システム)
 ■Q: Quality (建築物の環境品質)、L: Load (建築物の環境負荷)、LR: Load Reduction (建築物の環境負荷低減性)、BEE: Built Environment Efficiency (建築物の環境効率)
 ■「ライフサイクルCO₂」とは、建築物の部材生産・建設から運用、改修、解体廃棄に至る一生の間の二酸化炭素排出量を、建築物の寿命年数で除した年間二酸化炭素排出量のこと
 ■評価対象のライフサイクルCO₂排出量は、Q2、LR1、LR2中の建築物の寿命、省エネルギー、省資源などの項目の評価結果から自動的に算出される