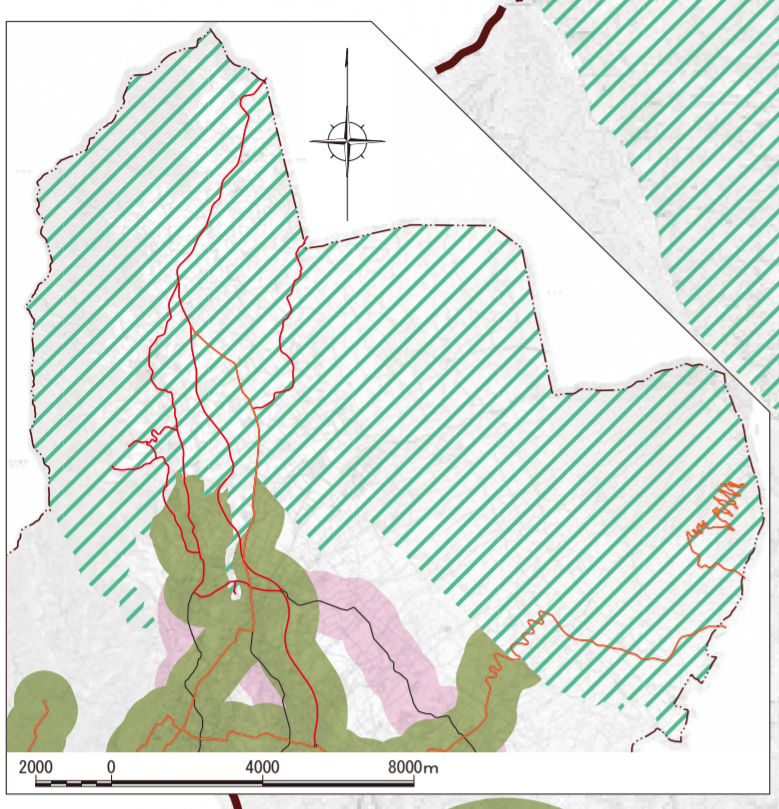
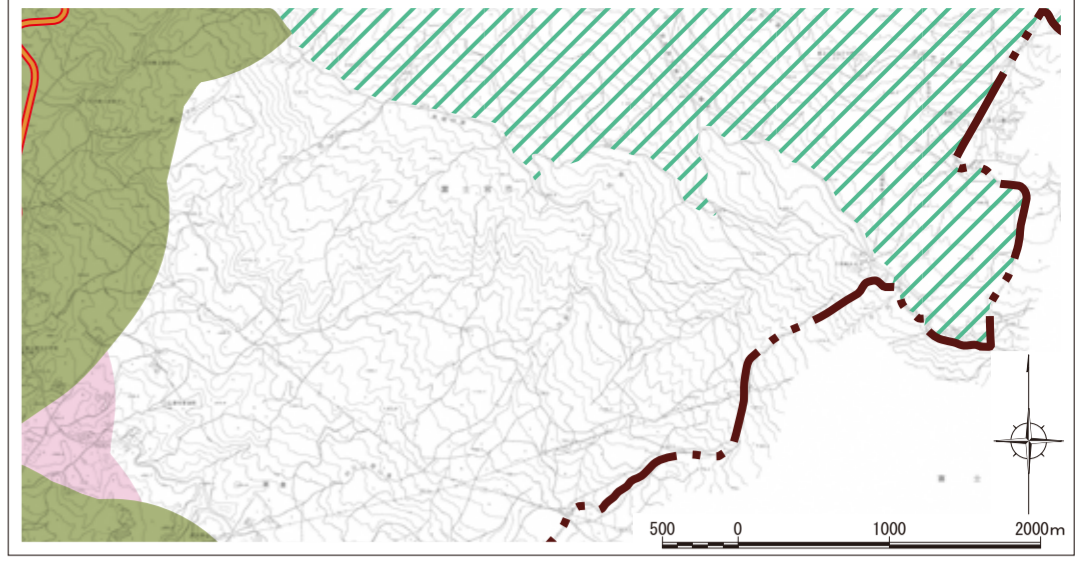
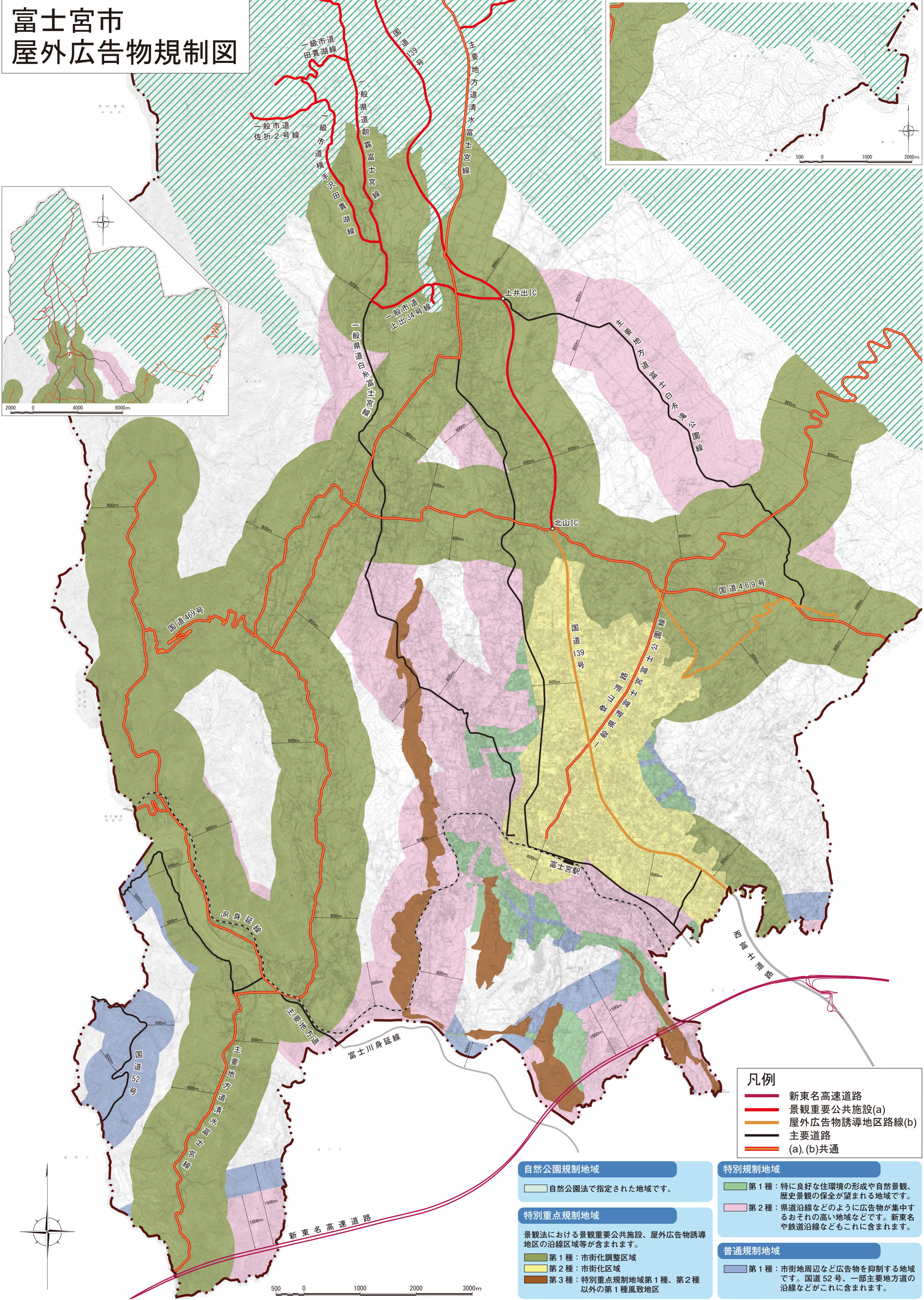


富士宮市 屋外広告物規制図



凡例

- 新東名高速道路
- 景観重要公共施設(a)
- 屋外広告物誘導地区路線(b)
- 主要道路
- (a), (b)共通

自然公園規制地域

自然公園法で指定された地域です。

特別重点規制地域

景観法における景観重要公共施設、屋外広告物誘導地区の沿線区域等が含まれます。

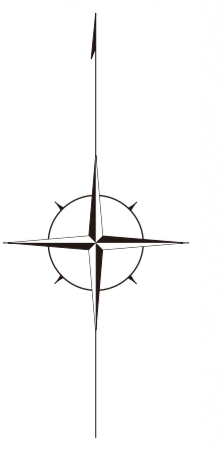
- 第1種：市街化調整区域
- 第2種：市街化区域
- 第3種：特別重点規制地域第1種、第2種以外の第1種風致地区

特別規制地域

- 第1種：特に良好な住環境の形成や自然景観、歴史景観の保全が望まれる地域です。
- 第2種：県道沿線などのように広告物が集中するおそれの高い地域などです。新東名や鉄道沿線などもこれに含まれます。

普通規制地域

- 第1種：市街地周辺など広告物を抑制する地域です。国道52号、一部主要地方道の沿線などがこれに含まれます。



500 0 1000 2000 3000m