

発掘！発見！土の中にはロマンがいっぱい

もぐら の はなし



富士宮市 埋蔵文化財センターだより

春号

2023
Spring





んな道具を使っています！



遺跡の発掘や、土器や石器の整理作業では、一般の人になじみのない道具が数多く使われています。今回は、埋蔵文化財にまつわる仕事で、埋文センターの職員が日々使用している特殊な道具について紹介します。

1 遺跡の発掘作業をするための道具

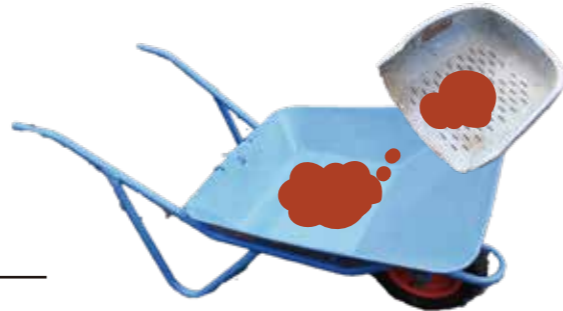
遺跡の調査をするときは、まず重機を使って表土を剥いていきます。遺構面（遺跡に関わる土層）からは、ショベルや鋤簾じょれんを使い、人力で掘り進めます。遺物が出る場所では土器や石器を割ったり傷つけたりしないよう慎重に細かく土を取り除くために、さまざまな道具を使い分けています。



削るように掘る鋤簾

細かいところで大活躍！

そ〜っと掘ってね



掘った土は、箕や一輪車で集めてせっせと土置き場に運ぶ



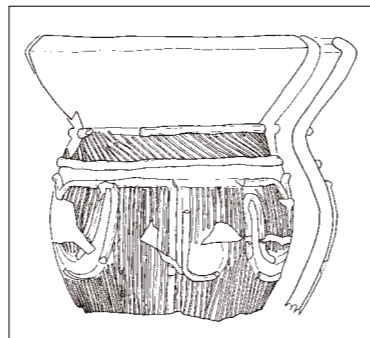
出てきた遺物を傷つけないよう、移植ゴテや竹べらを使って慎重に掘っていく

2 土器や石器を測って図にするための道具

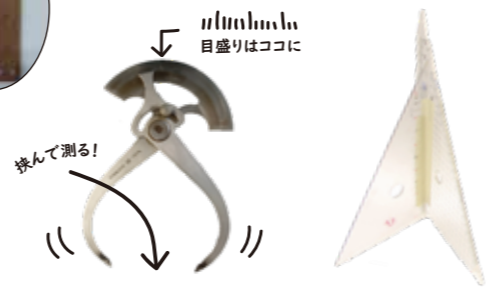
発掘調査で出土した石器や土器などの遺物の実測図を描くときには、大きさや特徴を正確に測る必要があります。厚さや丸み、文様の位置などをキャリパーやコンパス、真弧を使って測っていきます。三角定規をふたつ組み合わせた手作りの道具で、遺物の高さを測っています。



器の形状の型を取り、そのまま図に起こすための真弧



縄文土器の実測図。いろいろな道具を使って正確に描く



挟んで測る！

目盛りはココに

彎曲した足で挟めれば、どんな形状でも厚みが測れるキャリパー（左）と、三角定規2枚で高さを測る道具に

3 遺跡の全体像を計測 & 記録するための道具

遺跡の場所・範囲・標高や、主な土器や石器などの遺物が出てきた正確な場所を記録するためのトータルステーションや、高さを測る機械なども使用します。また、スタッフと呼ばれる大きな定規で、遺跡の深さや土層断面を測って記録します。



土地の高さを測るのに使う『レベル』



まだまだ伸びるよ！

八村塁→(203cm)



3メートル測れる『アルミスタッフ』。土層図を取るのに使う

『トータルステーション』を使って位置を記録

測距しま〜す

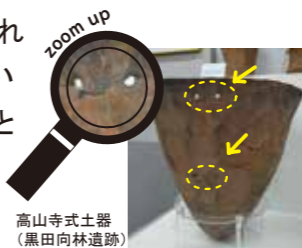
誰かに話したくなる！

考古学トリビアの壺

～補修して 大事に使う 縄文人～

縄文土器には時折、孔の開いた土器があります。これは補修孔ほしゅうこうといい、ひもなどで穴（孔）をつないで、割れたところやひび割れが大きくならないようにつないだと考えられます。

五七五になっちゃった！



高山寺式土器 (黒田向林遺跡)



he~ he~ Bikkuri! Shiranakatta!!

2023 春号のプレゼントクイズ！

どんな木の实？

狩猟・採集をして暮らしていた縄文時代の人。彼らはいろいろな植物の实を食べていましたが、埋文センターに石器と一緒に展示されている木の实は何でしょう？ 見つけたら、職員に教えてください。埋文グッズを差し上げます！



ヒント：○に入る言葉は？？



バックナンバーのご案内

これまでの『埋文ふじのみや』Vol.1～Vol.19は、富士宮市のホームページでご覧になれます。
合わせて、最新号も公開しています。



創刊号



Vol.2



Vol.3



Vol.4



Vol.5



Vol.6



Vol.7



Vol.8



Vol.9



Vol.10



Vol.11



Vol.12



Vol.13



Vol.14



Vol.15



Vol.16



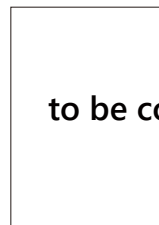
Vol.17



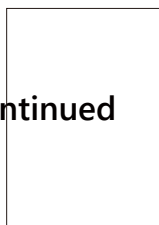
Vol.18



Vol.19



to be continued



富士宮市埋蔵文化財センター

所在地 〒419-0315
静岡県富士宮市長貫 747-1

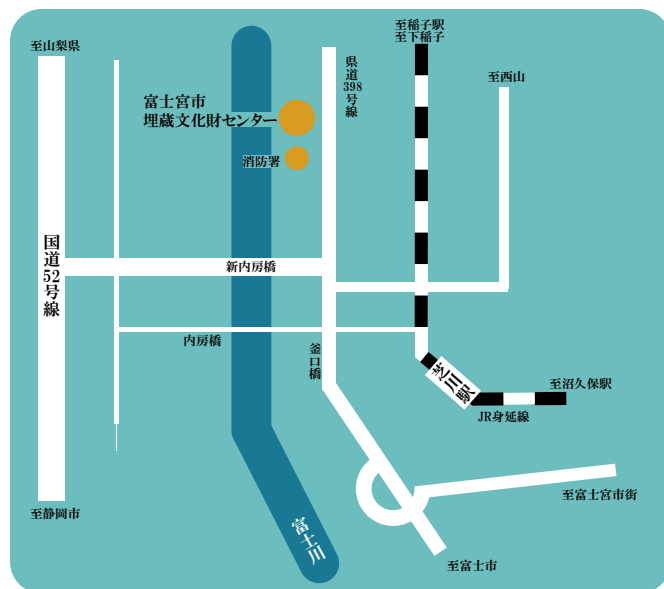
電話 0544-65-5151
FAX 0544-65-2933
E-mail maibun_center@city.fujinomiya.lg.jp

展示室 平日
開館日 * 祝日及び年末年始（12月28日～1月3日）は休館

開館時間 9:00～17:00（入館は16:30まで）
* 埋蔵文化財センターの業務時間は8:30～17:15

見学料 無料
駐車場 あり（無料）

* 詳細はHPでご確認ください



富士宮市埋蔵文化財センターだより

もぐらのはなし 春号（通算 vol.20）

令和5年4月

編集／発行 富士宮市埋蔵文化財センター