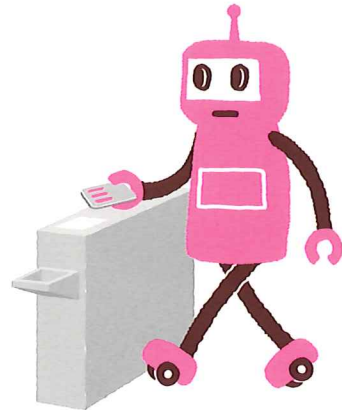


# ICカード PASMOのご案内

## 1 PASMOとは

「PASMO(パスモ)」は、首都圏の鉄道・バスでご利用いただける便利なICカードで、**山梨交通の一般路線バス**(広河原線・一部のコミュニティバスを除く)、一部の**高速バス路線**にてご利用いただけます。また、PASMO電子マネー加盟店では、**電子マネー**としてお買物のお支払いにもご利用いただけます。  
バスご利用の際は、車載機にタッチするだけで自動的に運賃の支払いができ、チャージ(入金)により1枚のカードを繰り返しご使用いただけます。



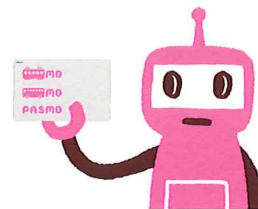
## 2 PASMOの種類

### 無記名PASMO

どなたでもご購入・ご利用いただけるカードです。大人運賃が適用されるため小児用はありません。バスの持参人式定期券を付加できます。紛失時の再発行はできません。

### 記名PASMO

記名した方のみご利用いただけます。購入時にはお客様のお名前・性別・生年月日・電話番号の登録が必要です。紛失時には、再発行が可能です。(紛失再発行には手数料510円と新しいカードのデPOSIT500円が必要となります。)小児用カードは、12歳となる年度の3月31日まで有効となります。(購入時は、健康保険証等の公的証明書が必要となります。)



## 3 ご利用いただける路線

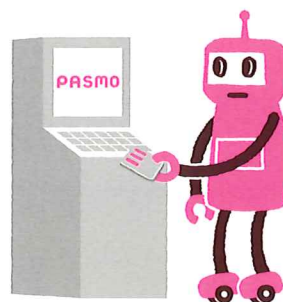
ICカードPASMOは、右のステッカーが貼ってある山梨交通バスの一般路線(広河原線・一部のコミュニティバスを除く)、一部の高速バス路線でご利用いただけます。  
**PASMO、Suica**の他、**Kitaca、manaca、TOICA、PiTaPa、ICOCA**、**はやかけん、nimoca、SUGOCA**もご利用いただけます。



## 4 ICカードへのチャージ(入金)

当社PASMO導入営業所及びバスセンター等の窓口にてチャージができます。また、バス車内でもチャージできますので起終点等のバス停車中に乗務員にお申し出ください。(尚、バス車内でのお支払いは、千円札のみとなります。)

※ICカードの残額が、10,001円以上ある場合は、バス車内でのチャージはできません。

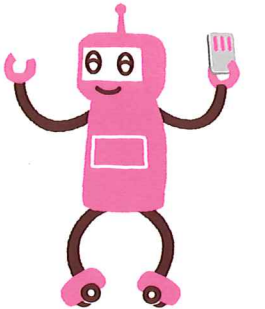


## 5 バス利用特典サービス(バス特)

PASMOで山梨交通グループの路線バスをご利用いただくと、ご利用累計額に応じて特典バスチケットが付きまます。(カードに自動的に登録されます。)特典バスチケットは、次回のバスご利用時に優先して運賃の支払いに充当されます。



※1 バス特はバス共通ICカード協会の登録商標です。  
※2 「バス特」とはバス利用特典サービスのことで。

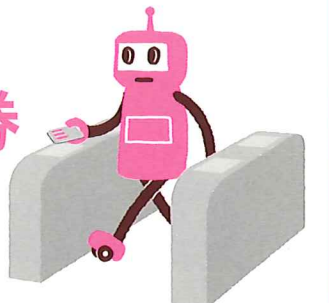


PASMOでのご利用累計額	特典バスチケット	累計でこんなに「お得」
1,000円になったとき…	→100円分が付きまます。	100円「お得」!
2,000円になったとき…	→100円分が付きまます。	200円「お得」!
3,000円になったとき…	→160円分が付きまます。	360円「お得」!
4,000円になったとき…	→160円分が付きまます。	520円「お得」!
5,000円になったとき…	→330円分が付きまます。	850円「お得」!
6,000円になったとき…	→170円分が付きまます。	1,020円「お得」!
7,000円になったとき…	→180円分が付きまます。	1,200円「お得」!
8,000円になったとき…	→180円分が付きまます。	1,380円「お得」!
9,000円になったとき…	→180円分が付きまます。	1,560円「お得」!
10,000円になったとき…	→180円分が付きまます。	1,740円「お得」!

- ご利用累計額には、特典バスチケットのご使用分は含まれません
- ご利用累計額は、最大10,000円まで記録され、これを超えると0円からとなります。
- また、翌月になった場合もご利用累計額は0円からとなります。

## 6 山梨交通グループICカード定期券

定期券の金額区間内であれば、**山梨交通路線どこでも使える便利な定期券**



- 山梨交通グループの路線バスであれば、どの系統であっても設定した区間運賃以内ならどこでも乗り放題(高速バス・広河原線・イオンモールシャトルバス・イベントシャトルバス・市町村コミュニティバス等ではご利用いただけません。)
- これまで自宅の最寄バス停～甲府駅～会社(学校)最寄のバス停間で、途中の甲府駅等にて別のバスに乗り換えていた場合、どちらか高い金額の運賃の定期券を購入いただければ乗換定期券を購入する必要はありません。
- Suicaカードにもバス定期券を追加いただけます。

定期券の金額区間を超える乗り越しは、**チャージで簡単精算**

- チャージしておけば、乗降りの際のタッチだけで、定期券金額区間を超えて乗車してもIC運賃が自動で精算されます。(身体障がい者定期券での乗り越しは、タッチ前に乗務員にお申し出下さい。)



### その他のお得な定期券

- ゴールド定期券** 60歳以上の方・身体障がい者手帳等をお持ちの方が山梨交通グループの路線バスを自由に何回でも乗降いただける定期券です。1ヶ月 6,000円
- 全線定期券** 片道運賃が600円以上の区間の場合、片道600円として発売するフリー定期券
- 通学1年定期券** 7割引の学生専用定期券(中学生以上対象)

※上記定期券は、一部ご利用いただけない路線があります。

